

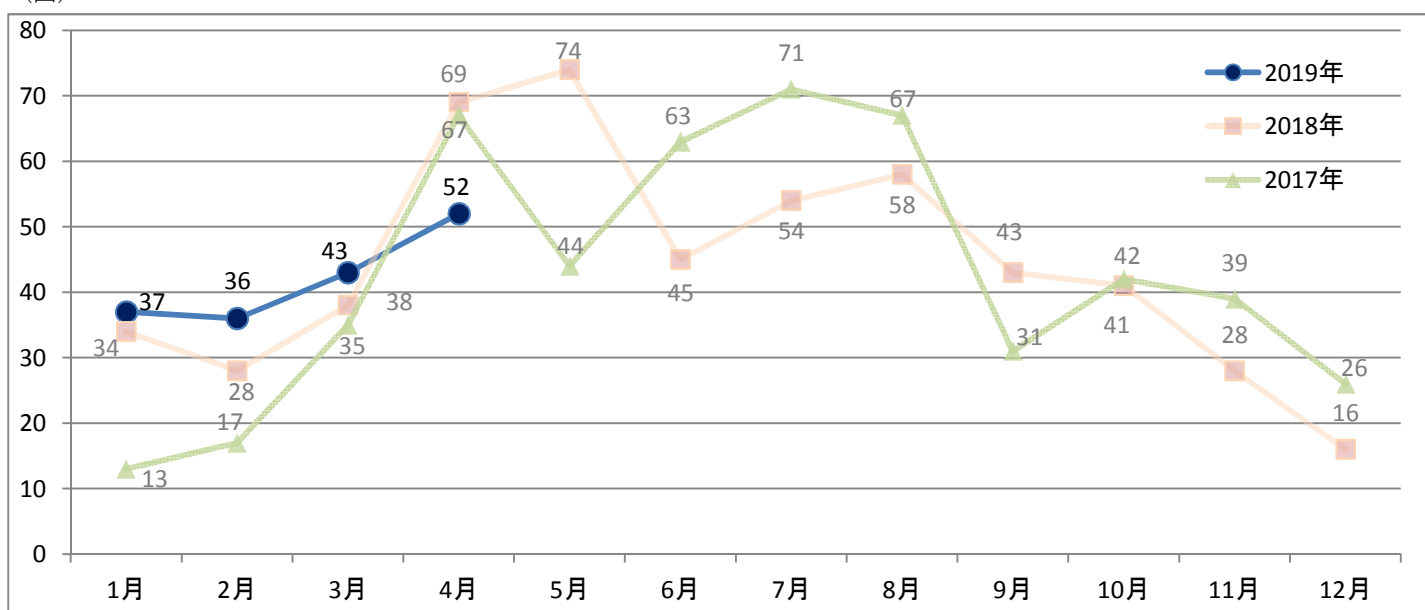
OKINAWA Cruise Report (5月号)

○2019年クルーズ船寄港回数（平成31年4月末までの速報値）

2019年4月のクルーズ船寄港回数は、52回（前年同期比17回減）

2019年4月までのクルーズ船寄港回数は168回（前年同期比1回減）

(回) 沖縄県へのクルーズ船月別寄港回数



2018・2019年 沖縄県内へのクルーズ船寄港回数

単位：回

月	2018			2019			前年同期比		
	外国船	日本船	計	外国船	日本船	計	外国船	日本船	計
1	33	1	34	36	1	37	1.09	1.00	1.09
2	28	0	28	34	2	36	1.21	-	1.29
3	38	0	38	42	1	43	1.11	-	1.13
4	55	14	69	40	12	52	0.73	0.86	0.75
5	74	0	74						
6	45	0	45						
7	54	0	54						
8	58	0	58						
9	43	0	43						
10	41	0	41						
11	27	1	28						
12	14	2	16						
累計(1~4)	154	15	169	152	16	168	0.99	1.07	0.99
合計(1~12)	510	18	528						

出典：港湾管理者からの聞き取りに基づき沖縄総合事務局が作成

各港における4月末までの寄港回数 (計:168回)

港湾名	寄港回数	港湾名	寄港回数	港湾名	寄港回数	港湾名	寄港回数	港湾名	寄港回数
那覇	83	平良	42	石垣	36	中城湾	2	辺土名漁港	1
祖納	1	儀間漁港	1	船浮	1	伊江	1		



内閣府

【Okinawa Cruise Topics】

・ハパグロイド・クルーズ社所属のラグジュアリークラス「オイローパ2」(42,830GT)が5月13日(月)に那覇港へ、翌14日(火)に石垣港に初寄港し、両港では初寄港を歓迎するセレモニーが開催され、花束の贈呈や記念品の交換が行われました。



石垣港に初寄港した「オイローパ2」



那覇港での歓迎セレモニー



石垣港での歓迎セレモニー

・クリスタル・クルーズ社所属のラグジュアリークラス「クリスタル・シンフォニー」(51,044GT)が5月14日(火)に石垣港、翌15日(水)には那覇港に相次いで初寄港し、両港では初寄港を歓迎するセレモニーが行われました。



那覇港に初寄港した「クリスタル・シンフォニー」



石垣港での歓迎セレモニー



那覇港での歓迎セレモニー

・プリンセス・クルーズ社所属のプレミアムクラス「ダイヤモンド・プリンセス」(115,906GT)が5月14日(火)に平良港へ初寄港し、日本人を中心とした2,666名の乗客が宮古島観光を楽しみました。船内で行われた歓迎セレモニーでは花束や記念品が贈呈され、宮古島の民謡ショーで一行を歓迎しました。



平良港に初寄港した「ダイヤモンド・プリンセス」



歓迎セレモニー

・国際クルーズ拠点形成港湾として整備が進められている平良港において、クルーズ船専用岸壁の一部となるジャケット式岸壁の本体部分の据付作業が行われ、一部が報道陣に公開されました。本作業では長さ60m、重さ320トンのジャケット3基を大型起重機船でつり上げ、あらかじめ海底に打ち込んだ杭に差し込む形で設置されました。

今後はジャケット上部への床板設置や舗装などが施される他、岸壁への取り付け道路の整備など、2020年4月の暫定供用開始に向けて引き続き整備が進められます。



ジャケット据付作業の様子

【問い合わせ先】 内閣府沖縄総合事務局開発建設部港湾計画課 担当者：與儀、高島、宮里 TEL：098-866-1906、FAX：098-861-9916
--