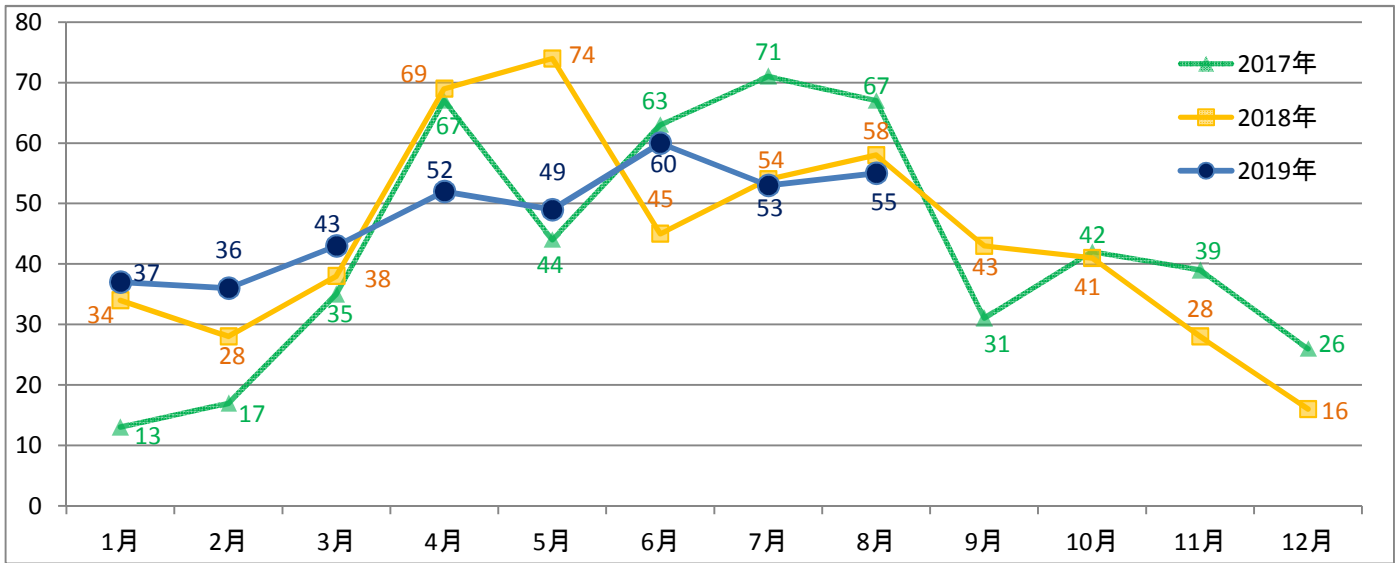


OKINAWA Cruise Report (9月号)

○2019年クルーズ船寄港回数（令和元年8月末までの速報値）

2019年8月のクルーズ船寄港回数は、55回（前年同期比3回減）
 2019年8月までのクルーズ船寄港回数は 385回（前年同期比15回減）

(回) 沖縄県へのクルーズ船月別寄港回数



2018・2019年 沖縄県内へのクルーズ船寄港回数

単位：回

月	2018			2019			前年同期比		
	外国船	日本船	計	外国船	日本船	計	外国船	日本船	計
1	33	1	34	36	1	37	1.09	1.00	1.09
2	28	0	28	34	2	36	1.21	-	1.29
3	38	0	38	42	1	43	1.11	-	1.13
4	55	14	69	40	12	52	0.73	0.86	0.75
5	74	0	74	49	0	49	0.66	-	0.66
6	45	0	45	60	0	60	1.33	-	1.33
7	54	0	54	52	1	53	0.96	-	0.98
8	58	0	58	55	0	55	0.95	-	0.95
9	43	0	43						
10	41	0	41						
11	27	1	28						
12	14	2	16						
累計(1~8)	385	15	400	368	17	385	0.96	1.13	0.96
合計(1~12)	510	18	528						

出典：港湾管理者からの聞き取りに基づき沖縄総合事務局が作成

各港における8月末までの寄港回数 (計:385回)

港湾名	寄港回数	港湾名	寄港回数	港湾名	寄港回数	港湾名	寄港回数	港湾名	寄港回数
那覇	176	平良	91	石垣	96	中城湾	17	辺土名漁港	1
祖納	1	儀間漁港	1	船浮	1	伊江	1		



内閣府

【Okinawa Cruise Topics】

・ コスタ・クルーズ社所属の「コスタ・ベネチア（135,500GT）」が9月12日、中城湾港に初寄港しました。県内で2港目の寄港となった今回のツアーでは、上海からの観光客5,121名がツアーバス等を利用して中部地域の観光地を巡りました。



中城湾港へ寄港した「コスタ・ベネチア」



コスタ・ベネチア(船頭)



セレモニーでの記念撮影



下船する乗客

・ ホーランド・アメリカ・ライン社所属の「マースダム（55,575GT）」が9月4日、那覇港に初寄港しました。

横浜港を出発し、豪州のシドニーを目指すツアーの一環で那覇港に寄港した同号は、台風の影響を受け、予定より早めの入港、出港となりましたが、同日午後、次港のサイパンへ向け無事出港しました。



那覇港へ寄港した「マースダム」

・国際クルーズ拠点形成港湾として整備が進められている本部港において、クルーズ岸壁の一部となる、ジャケット式岸壁の本体部分の据付作業が8月26、27日に行われました。

本作業では長さ50m、重さ約600トンのジャケット2基を大型起重機船でつり上げ、あらかじめ海底に打ち込んだ杭に差し込む形で設置されました。

今後はジャケット上部への床板の設置や舗装工などが施される他、網とりのドルフィンの整備など、早期の供用に向けて引き続き整備が進められます。



ジャケットをつり上げる様子



ジャケットを取り付ける様子

【今後の注目点】

・ドリーム・クルーズ社の「エクスプローラー・ドリーム (75,338GT)」が9月24日平良港に、
バイキング・オーシャン・クルーズ社の「バイキング・オリオン (47,842GT)」が9月25日
石垣港に、ポナン社の「ル・ラペルーズ (10,038GT)」が9月30日石垣港、10月1日中城湾
港に、スター・トラベル・オーシャン・クルーズ社の「ピアノランド (69,153GT)」が10月
2日に那覇港、翌3日に平良港に初寄港する予定です。

【問い合わせ先】 内閣府沖縄総合事務局開発建設部港湾計画課

担当者：與儀、福井、宮里 TEL：098-866-1906、FAX：098-861-9916